




# Heat'Live®

SERVICE  
DE PILOTAGE  
DE LA REPRODUCTION

## DÉTECTION DES CHALEURS

Inséminez au bon moment




  
DONNÉES  
FIABLES : + DE 90%  
DE CHALEURS  
DÉTECTÉES

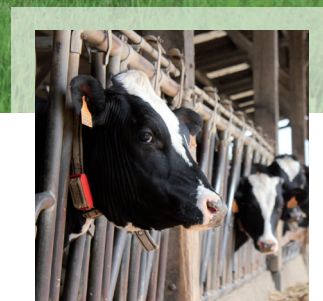
  
AMÉLIOREZ  
VOS RÉSULTATS  
TECHNIQUES  
(IVV, âge  
au 1<sup>er</sup> vêlage...)

  
DÉTECTION  
DES TROUBLES DE  
LA REPRODUCTION

  
SOYEZ ALERTÉS  
SUR VOTRE  
TÉLÉPHONE

  
SURVEILLEZ VOS  
VACHES & GÉNISSES  
24 H/24

  
CONSULTEZ  
OÙ QUE VOUS  
SOYEZ



### LE DÉTECTEUR DE CHALEURS RECONNU PAR LES ÉLEVEURS

Un capteur, fixé sur un collier et positionné au cou de la vache ou de la génisse, enregistre 24h/24 tous les mouvements de l'animal.

L'analyse de ces mouvements détermine les alertes qui vont vous être utiles et vous recevez une notification.

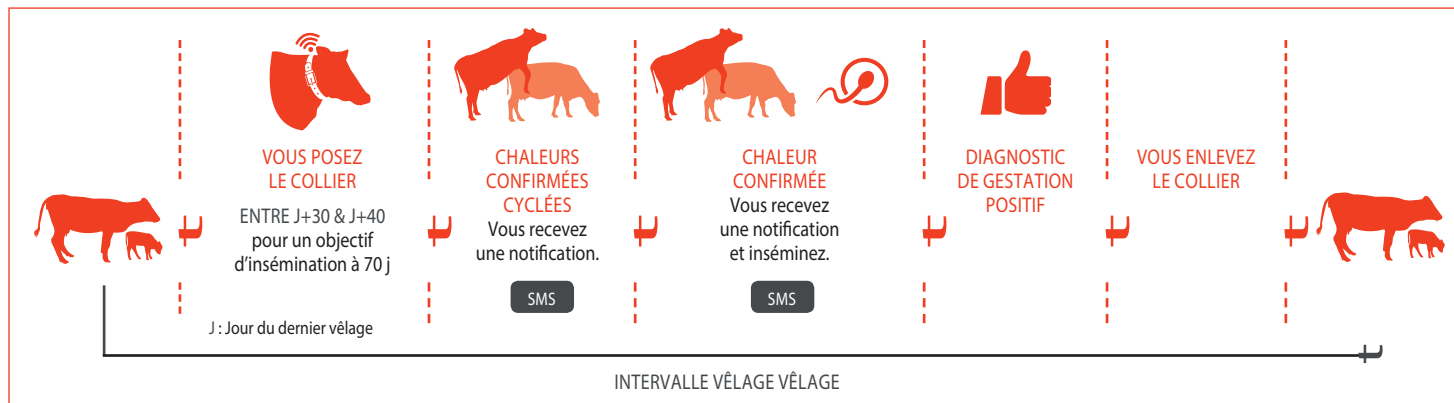
- > Le même capteur pour plusieurs services : ruminant, ingestion, chaleurs...
- > Pas de surcoût d'abonnement
- > Mise à jour automatique des évolutions de l'outil



# Heat'Live®

SERVICE  
DE PILOTAGE  
DE LA REPRODUCTION

## Une utilisation très simple au quotidien



Avec un rayon de détection de 1 km, je couvre mes bâtiments vaches et génisses et les animaux au pâturage.

Il s'en passe beaucoup la nuit ; avant je ne m'en rendais pas compte.

Je suis précis sur le moment de l'IA.  
Je surveille mes animaux sans les déranger.

J'ai gagné 3 mois sur l'âge au vêlage de mes génisses.



Je maîtrise la reproduction tout au long de l'année, même pendant les périodes de pointe.

